

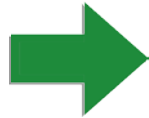
<車に取り付けてみましょう！ 簡単設置1・2・3>

1. 台座をダッシュボード等に貼り付けます。下記にご注意して貼り付けてください。

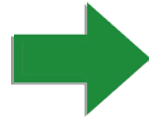
- * 運転の支障にならないこと
- * 視界を遮らないこと
- * エアバッグの動作に支障がないこと



①同梱の両面シールを台座側に貼ります



②赤い面を剥がします



③ダッシュボード等に貼り付けます

* 貼り直しをすると吸着力が落ちます。設置場所をよく考え場所を選んでから貼り付けてください。貼り直しなどで吸着力が落ちた場合は市販の強力両面テープを代用してください。

2. クレードルをマウントに取り付けます。



①クレードルの広い面が下になります



②マウントの4ヶ所の爪をクレードルに入れます

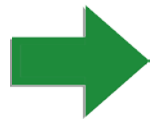


③クレードルを下にスライドさせて爪を固定させます

3. マウントを台座に固定させ、本体を取り付けます。



①台座に吸盤を載せてレバーを手前に倒して固定完了です



②ナビ本体をクレードルの下の爪に合わせ、上の爪でカチッと固定します



ご注意) 本書は多機種で共用している為、お手持ちの製品と掲載画像とでは、パーツ形状などが若干異なる場合がございます。予めご了承ください。

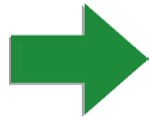
<車に取り付けてみましょう！ 簡単設置1・2・3>

1. 台座をダッシュボード等に貼り付けます。下記にご注意して貼り付けてください。

- * 運転の支障にならないこと
- * 視界を遮らないこと
- * エアバッグの動作に支障がないこと



①同梱の両面シールを台座側に貼ります



②赤い面を剥がします



③ダッシュボード等に貼り付けます

* 貼り直しをすると吸着力が落ちます。設置場所をよく考え場所を選んでから貼り付けてください。貼り直しなどで吸着力が落ちた場合は市販の強力両面テープを代用してください。

2. マウントを台座に固定させ、本体を取り付けます。



①



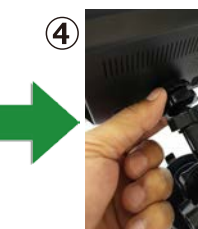
②



③



④



- ①マウント吸盤部分を台座の上に載せます。(吸盤がしっかり吸着するように台座の中心部に合わせます)
- ②マウントの吸盤固定レバーを倒して台座にマウントを固定します。
- ③本体裏側のマウント取付けレールとマウント側の設置用金具の位置を合わせ、レール部に金具をスライドさせながら挿し込みます。(マウント側の本体固定用ギアを緩めて金具とギアの間に隙間がある状態でレールと設置します)
- ④本体固定ギアで本体とマウントを固定した後、位置調整ギアで本体の設置角度を調整します。(各ギアをしっかり固定してください)

ご注意) 本書は多機種で共用している為、お手持ちの製品と掲載画像とでは、パーツ形状などが若干異なる場合がございます。予めご了承ください。