

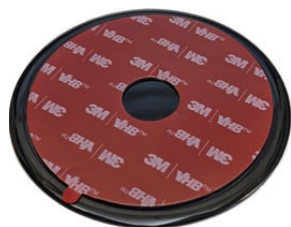
<車に取り付けてみましょう！ 簡単設置1・2・3>

1. 台座をダッシュボード等に貼り付けます。下記にご注意して貼り付けてください。

* 運転の支障にならないこと

* 視界を遮らないこと

* エアバッグの動作に支障がないこと



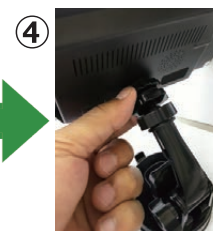
① 赤い面を剥がします



② ダッシュボード等に貼り付けます

* 貼り直しをすると吸着力が落ちます。設置場所をよく考え場所を選んでから貼り付けてください。貼り直しなどで吸着力が落ちた場合は市販の強力両面テープを代用してください。

2. マウントを台座に固定させ、本体を取り付けます。



- ① マウント吸盤部分を台座の上に載せます。
(吸盤がしっかり吸着するように台座の中心部に合わせます)
- ② マウントの吸盤固定レバーを倒して台座にマウントを固定します。
- ③ 本体裏側のマウント取付けレールとマウント側の設置用金具の位置を合わせ、レール部に金具をスライドさせながら挿し込みます。
(マウント側の本体固定用ギアを緩めて金具とギアの間に隙間がある状態でレールと設置します)
- ④ 本体固定ギアで本体とマウントを固定した後、位置調整ギアで本体の設置角度を調整します。
(各ギアをしっかり固定してください)

ご注意) 本書は多機種で共用している為、お手持ちの製品と掲載画像とでは、パーツ形状などが若干異なる場合がございます。予めご了承ください。

<現在地を表示させて自宅を登録しましょう>

- ①自宅駐車場（空の開けた屋外※）で、本体メニュー「ナビゲーション」をタッチすると警告画面の後、約1～5分くらいで現在地地図が表示されます。
*10分以上経過してもなお現在地の地図が表示されない場合は、メニューの「情報」より「GPS情報」を選び、受信状況を確認してください。
※空の開けた屋外以外の場所（室内・地下など）で操作をしてもGPSが受信できず現在地地図が表示されない場合があります
- ②現在地図の位置がご自宅の場合、「地図表示」→「ルート案内（画面右下）」→「ここを登録する」を順に選んでタッチします。
「登録地」入力画面に切り換わりましたら、「登録グループ/その他▶（画面右上）」を数回タッチして「登録グループ/自宅▶」に切り換えて「登録（画面左上）」をタッチすると自宅登録が完了します。

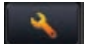
<目的地までのルート表示を確認しましょう>

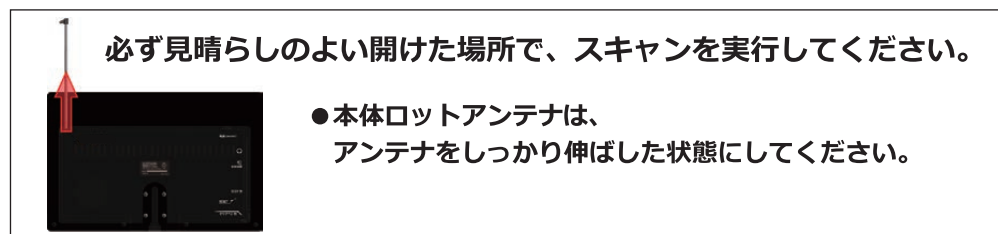
開けた屋外で、これからドライブで向きたい目的地を設定します。

地図画面右下の「行く先を探す」から検索方法を選び、画面上の指示に従いながら目的地を設定しましょう。

（現在地取得前に、目的地だけを入力してルート検索を行うと、出発地は前回の地点からの道順を表示します。ただし、気にせずにナビをスタートし走行を開始しても、GPS情報が取得出来次第、ルートを自動で再計算して正しい案内に切り換わります）

<ワンセグテレビを視聴してみましょう>

- ①メイン画面左下の「TV」をタッチし、警告画面を確認した後、次の画面左側「（スパン）」のマークをタッチして設定画面を表示後、「スキャン」をタッチします。
※「ALL」スキャン=地デジ(ワンセグ)放送の全周波数を検索
「地域▶」スキャン=ご利用地域の放送番組周波数帯を検索
(ヒント)「地域▶」を選択した方が検索周波数帯が少ない為、短時間で終わります。



- ②受信可能な放送局一覧が表示されます。必要な放送局の表示がない場合は、何度かスキャンを繰り返してください。
- ③放送局一覧表示が正しく表示されましたら、「適用」ボタンをタッチして、放送チャンネルを記憶させてください。
- ④ワンセグテレビメニュー左上から3つ目のマークで、受信放送局の番組一覧を確認することができます。（EPG 電子番組表）